



# Potenzialanalyse im Rahmen von „Kein Abschluss ohne Anschluss“ (KAoA) an allen Schulformen in NRW

**TALENTBRÜCKE GmbH & Co.KG**

Gefördert mit Mitteln des Landes Nordrhein-Westfalen, der Bundesagentur für Arbeit und des Bundesministeriums für Bildung und Forschung

Die Landesregierung  
Nordrhein-Westfalen



 **Bundesagentur für Arbeit**  
Regionaldirektion  
Nordrhein-Westfalen

 **Bundesministerium  
für Bildung  
und Forschung**

**KEIN ABSCHLUSS  
OHNE ANSCHLUSS**

Übergang Schule - Beruf in NRW gestalten.

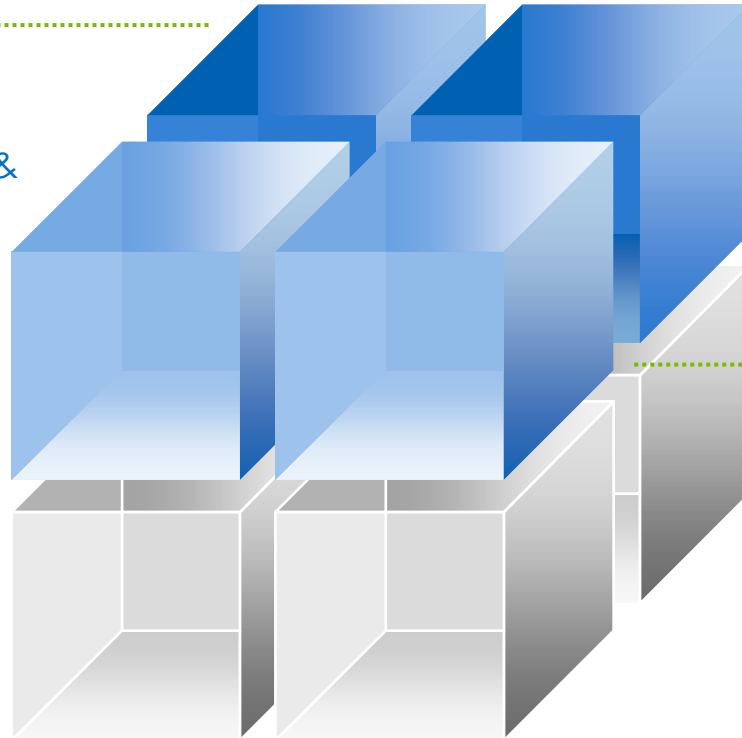
- › Die Potenzialanalyse (SBO 5) im Rahmen der Landesinitiative „Kein Abschluss ohne Anschluss (KAoA)“ ...
  - › ...stellt einen pädagogischen Impuls dar, der die Schüler:innen für das Thema Berufs- und Studienwahl sensibilisieren und motivieren soll.
  - › ...stellt ein Instrument dar, um persönliche Interessen in einem Abgleich von Selbst- und Fremdwahrnehmung zu spiegeln.
  - › ...bietet Möglichkeiten zur Selbstreflexion.
  - › ...stellt **kein** berufseignungsdiagnostisches Instrument dar.
  - › ...stellt **keine** Berufsberatung dar (keine Erfassung beruflicher Interessen).

## Methodische Potenziale

- Strukturiertes Vorgehen & Organisationsfähigkeit
- Informationsverarbeitung & Problemlösekompetenz (Aufgabenverständnis)

## Persönliche Potenziale

- Motivation & Leistungsbereitschaft
- Kreativität & Einfallsreichtum
- Sorgfalt & Zuverlässigkeit
- Geduld & Durchhaltevermögen



## Praktische Potenziale

- Handgeschicklichkeit (Feinmotorik)
- Räumliches Vorstellungsvermögen

## Soziale Potenziale

- Teamfähigkeit & Kooperationsbereitschaft
- Höflichkeit & Hilfsbereitschaft (Achtsamkeit)
- Kommunikationsfähigkeit & Sprachkompetenz



- › Begleitende Beobachtungen während aller Übungen
- › Abgleich von Selbst- und Fremdwahrnehmung

## Fragebogen zu Persönlichkeitseigenschaften

1 Wenn ich eine Aufgabe beginne, führe ich sie auch zu Ende.

-- - ○ + ++

2 Wenn ich etwas in einer Gruppe/Klasse sage, dann hören mir die anderen zu.

-- - ○ + ++

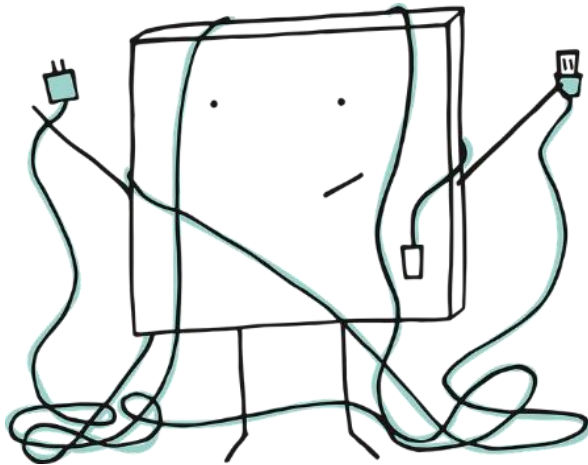
3 Ich ändere schnell meine Meinung.

-- - ○ + ++

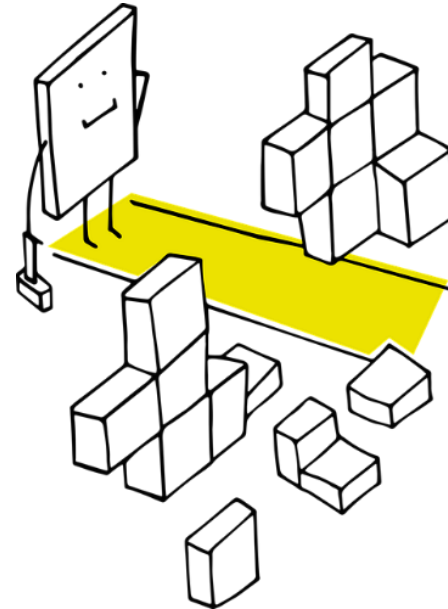
4 Wenn jemand einen Fehler macht, dann weise ich ihn darauf hin.

-- - ○ + ++

- › Übung zur Erfassung der motorischen Fähigkeiten



- › Übung zum räumlichen Vorstellungsvermögen



## Verschiedene Gruppen- und Partner:innenübungen

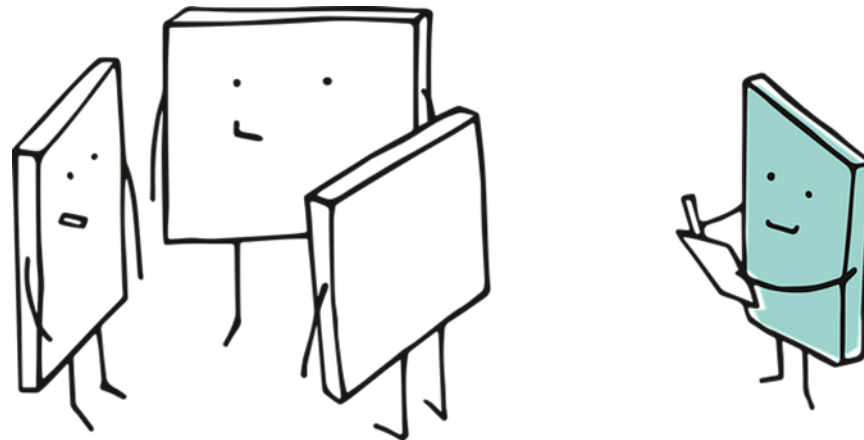
### Motivation & Leistungsbereitschaft

1 – sitzt abseits; wirkt abwesend; redet Aufgabe schlecht; passive Arbeitshaltung, keine Einsatzbereitschaft

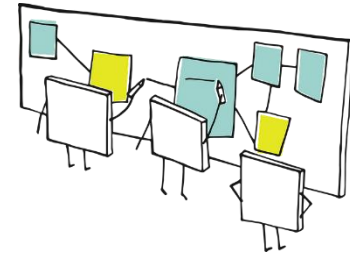
3 – ist bei der Sache; arbeitet zu; konstant aktiv; wirkt interessiert; eigeninitiativ

5 – hohes Anspruchsniveau / Wettbewerbsdenken; motiviert & animiert sich und Andere; äußerst hohe Einsatzbereitschaft

Bemerkungen



- › Durchführung der Übungen vormittags (z.B. 9:00 – 13:00 Uhr)
  - › Gruppengröße: 12 - 16 Schüler:innen
  - › Klassenverband wird in zwei Gruppen/Räume aufgeteilt
  - › Außerschulischer Durchführungsort

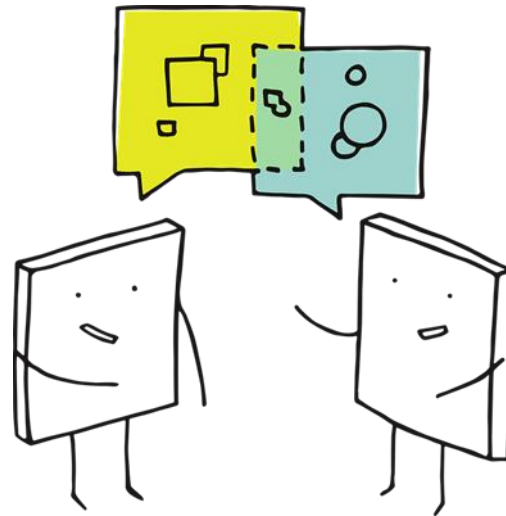


- › Einsatz erfahrener und geschulter Beobachter:innen
  - › Beobachtungsschlüssel 1:4
  - › Rotation der Beobachter:innen

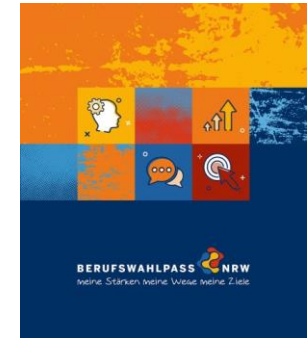


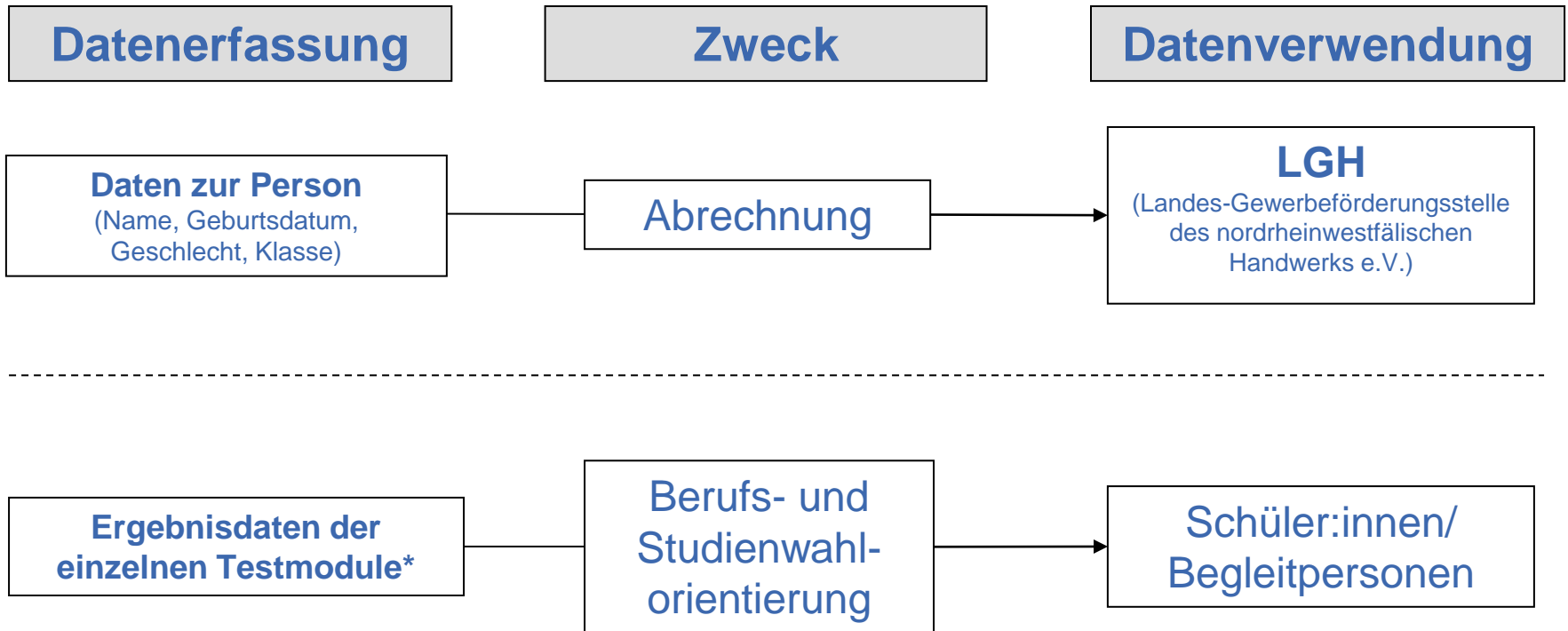


- › Individuelle Auswertungsgespräche (**45 Minuten** pro Schüler:in) finden in der Schule statt
  - › Feedbacktermine werden über die Schule vereinbart
  - › Feedbackgespräche können nur in Anwesenheit der Schüler:innen stattfinden
  - › Begleitpersonen sind herzlich zur Teilnahme eingeladen
  - › Einsatz erfahrener und geschulter Beobachter:innen



- › Jede:r Teilnehmer:in erhält einen aussagekräftigen Ergebnisbericht über alle Übungen und Tests (doppelte Ausfertigung)
- › Die Stärken der Schüler:innen stehen im Vordergrund
  - › Der Ergebnisbericht und das Feedbackgespräch dienen zuallererst der Motivation der Schüler:innen
  - › Sie bieten Hilfestellung bei individueller Förderung und Einbindung in die Berufs- und Studienorientierung
- › Bereitstellung des Berufswahlpasses NRW (über die Schule)





\* Alle Ergebnisdaten werden im Anschluss an das Auswertungsgespräch vernichtet bzw. gelöscht.

## TALENTBRÜCKE GmbH & Co. KG

Burgmauer 60

50667 Köln

Tel 0221 – 29 23 33 - 0

Fax 0221 – 29 23 33 - 99

[pa.talentbruecke.de](http://pa.talentbruecke.de)

## Thomas Beck

Diplom Kaufmann | Geschäftsführer

Tel 0221 – 29 23 33 - 12

Mail [t.beck@talentbruecke.de](mailto:t.beck@talentbruecke.de)

### Informationen für Eltern und Schüler:innen



Gefördert mit Mitteln des Landes Nordrhein-Westfalen, der Bundesagentur für Arbeit und des Bundesministeriums für Bildung und Forschung